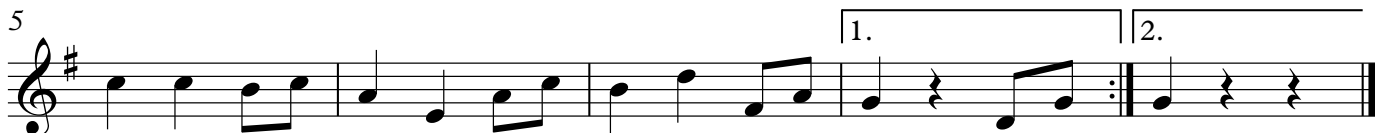


## La muntanya venerada

Maria Pilar Alburnà i Ministral, Canet d'Adri



1. La mun - ta - nya ve - ne - ra - da a mi em té ro - bat el cor, de nit  
s'al - ça en - or - gu - lli - da, al - ta i fer - ma so - bre el pla, per - què  
pla - na si - gui mor - ta, quan no hi res - ti ni un ser viu, la mun -



par - la amb l'es - te - la - da i de di - a amb el sol d'or. 2. E - lla tiu.  
té to - ta la vi - da i la for - ça del de - mà. 3. Quan la  
ta - nya, en - ca - ra for - ta, al - ça - rà son front al -